

PANTUM

Pantum P1000/P2000 Series

Quick Setup Guide

FR Guide d'installation rapide

RU Руководство по быстрой установке

TR Hızlı Kurma Kılavuzu

JP クイックセットアップガイド

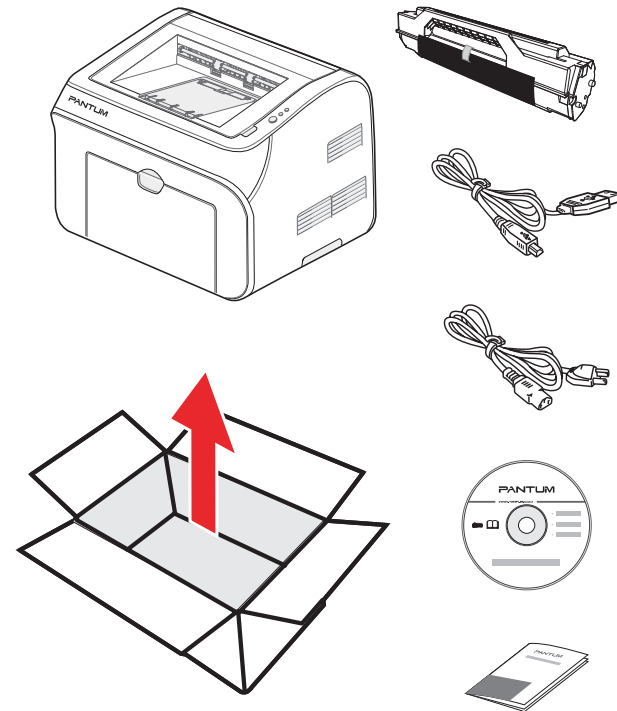
ID Petunjuk instalasi

KZ Жылдам Орнату Нұсқаулығы

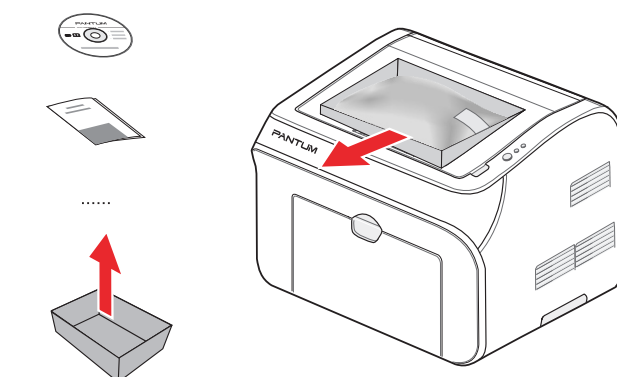
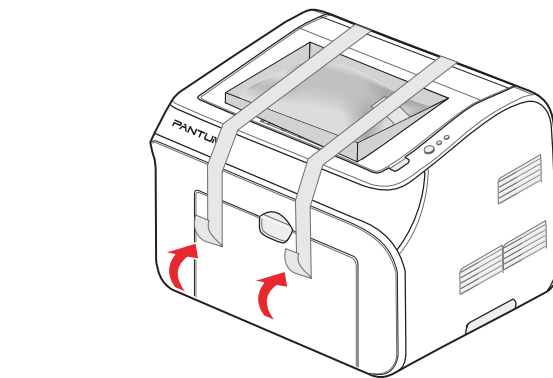
AR دليل الإعداد السريع

1

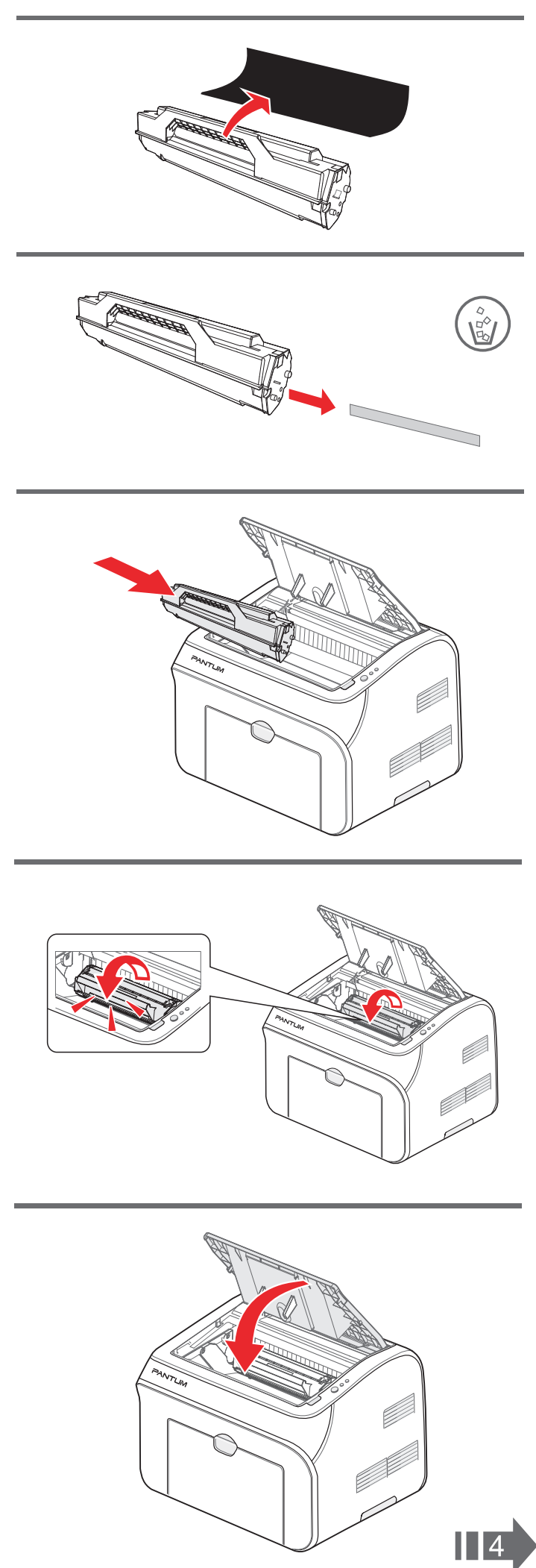
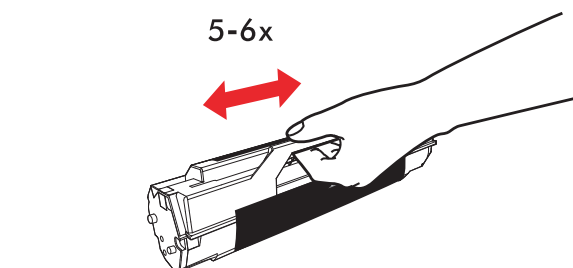
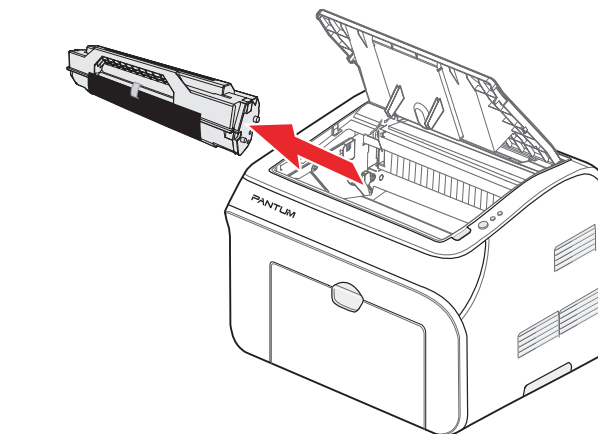
- EN - Please check the items in the package shown as below:
FR - Veuillez vérifier le contenu de la boîte:
RU - Пожалуйста, убедитесь в том, что указанные ниже предметы входят в комплект поставки:
TR - Lütfen ambalajda aşağıdaki şekilde gösterilen kalemleri kontrol edin:
JP - パッケージに以下のものが含まれているかを確認してください。
ID - Periksa kelengkapan perangkat dalam kemasan sesuai gambar dibawah :
KZ - Қораптағы бөліктерді төменде көрсетілгендей тексеріңіз:
AR - يُرجى التأكد من وجود العناصر التالية في العبوة:



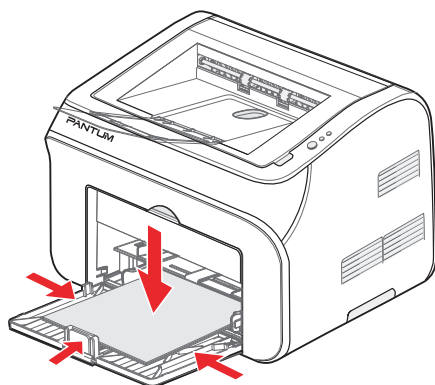
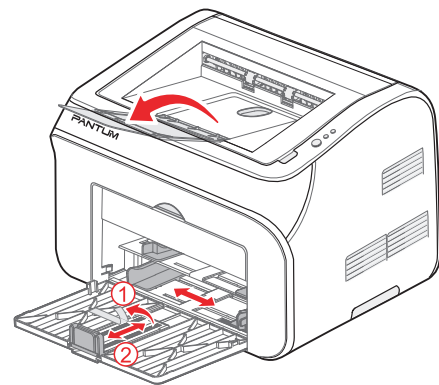
2



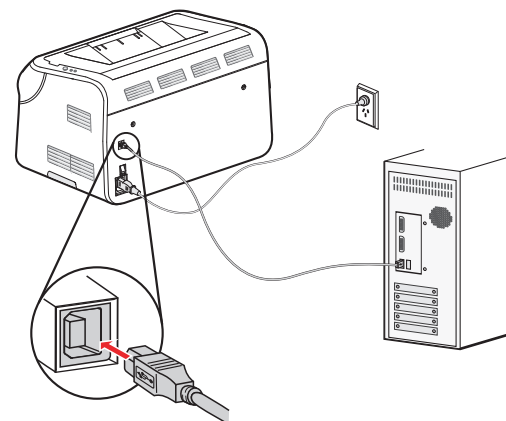
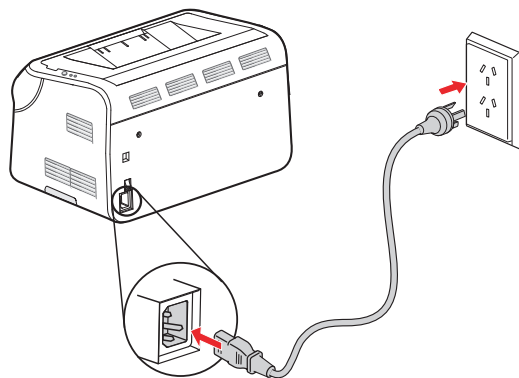
3



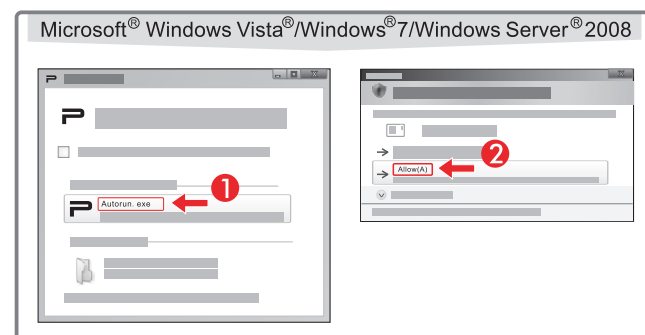
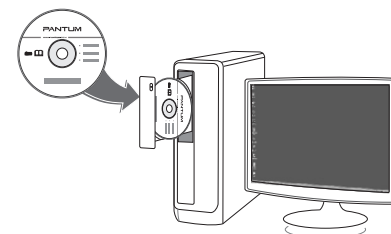
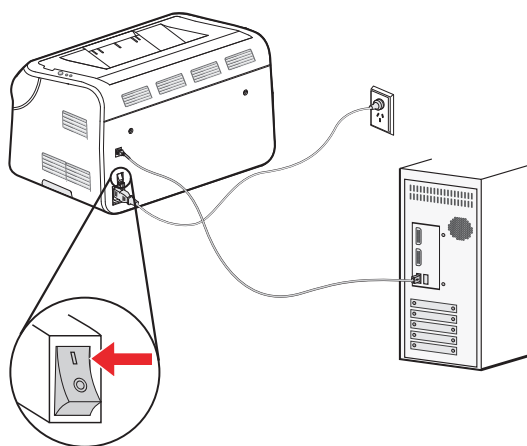
4



5



6



EN Additional Information

See the electronic User Guide on the CD-ROM accompanied with the printer for more information on the following topics:

- Troubleshooting information
- Important safety notices and regulatory information
- Detailed user instructions

This information is also available at <http://www.pantum.com>

FR Informations complémentaires

Pour les informations suivantes, veuillez consulter le Guide Utilisateur sur le CD-Rom fourni avec l'imprimante :

- Dépannage;
- Importantes notices de sécurité et informations de réglementation;
- Instructions détaillées d'utilisation.

Ces informations sont également disponibles sur <http://www.pantum.com>

RU Дополнительная информация

См. электронное руководство пользователя, поставляемое в комплекте с принтером на CD-ROM, где приводится дополнительная информация по следующим темам:

- информация по устранению неполадок
- важная информация по технике безопасности и нормативным требованиям
- подробная инструкция пользователя

Эта информация также доступна на сайте <http://www.pantum.com>

TR İlave Bilgiler

Aşağıdaki konularla ilgili daha fazla bilgi için yazıcı ile birlikte verilen CD-ROM üzerindeki elektronik Kullanıcı Kılavuzuna bakınız:

- Sorun Giderme bilgileri
- Önemli güvenlik uyarıları ve düzenleyici bilgiler
- Ayrıntılı kullanıcı talimatları

Bu bilgilere <http://www.pantum.com> adresinden de ulaşabilirsiniz.

JP 追加情報

以下の項目に関する詳細については、プリンタに付属するCD-ROMのユーザーガイドをご覧ください。

- トラブルシューティング情報
- 安全性に関する重要な注意事項と規制情報
- 詳細な取扱説明書

この情報は、ウェブサイトからもご入手いただけます (<http://www.pantum.com>)。

ID Informasi Tambahan

Perhatikan panduan dalam CD-ROM yang disertakan dalam kemasan untuk informasi lebih lanjut mengenai topik :

- Informasi untuk mengatasi masalah pada printer
- Informasi penting mengenai keamanan dan regulasi
- Instruksi lengkap untuk pengguna

Informasi ini juga tersedia di : <http://www.pantum.com>

KZ Қосымша ақпарат

Принтермен бірге берілген CD-ROM -дағы электронды қолдану нұсқаулығын төмендегі тақырыптар бойынша толық мәлімет алу үшін қараңыз:

- Келеңсіз жағдайды түзету
- Маңызды қауіпсіздік шаралар мен құқықтық ақпарат
- Қолдану бойынша толық нұсқаулық

Сонымен қатар бұл ақпаратты мына сайттан таба аласыз <http://www.pantum.com>

AR معلومات إضافية

انظر دليل المستخدم الإلكتروني على القرص المضغوط المرفق بالطابعة للتعرف على مزيد من المعلومات حول الموضوعات التالية:

- معلومات عن استكشاف الأعطال وإصلاحها
- إشارات السلامة المهمة والمعلومات التنظيمية
- إرشادات المستخدم التفصيلية

هذه المعلومات متاحة أيضًا على الموقع

<http://www.pantum.com>

ATTENTION :

For additional support and to register for warranty please go to www.pantum.com or contact Pantum Customer Services.